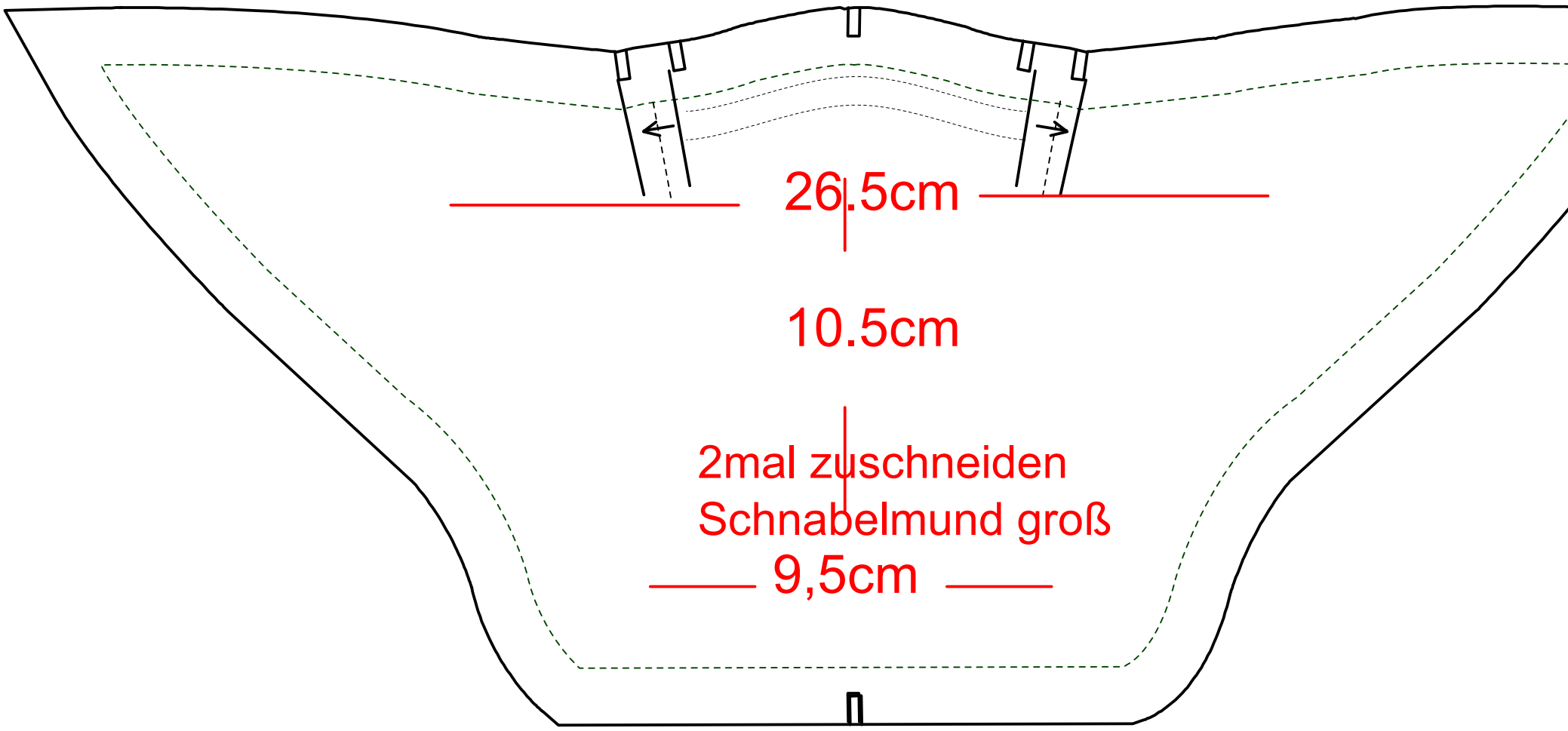


A/1

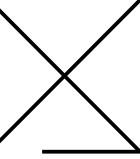
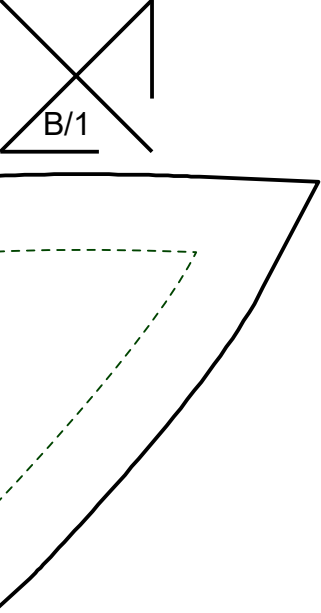


26.5cm

10.5cm

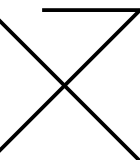
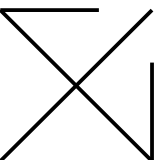
2mal zuschneiden  
Schnabelmund groß

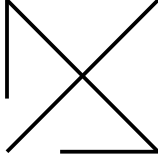
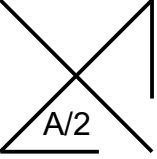
9.5cm



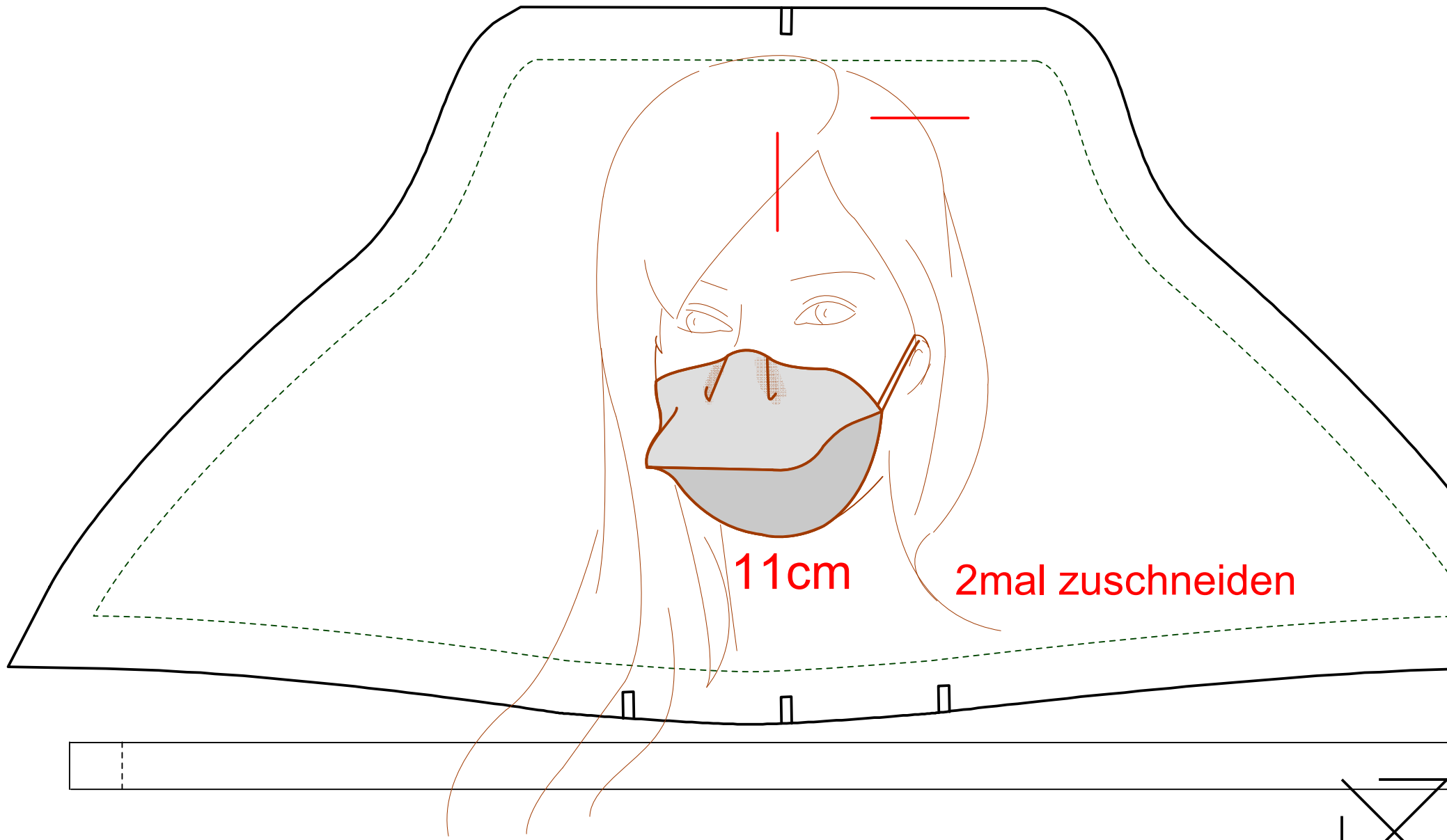
### ACHTUNG:

Diese Art von Mundschutz ist nicht mit einer medizinischen Maske vergleichbar! Sie bietet KEINEN aktiven Schutz gegen Viren und muss daher sehr achtsam verwendet werden. Allerdings, unterstützt sie dabei, sich nicht unbewusst an Mund und Nase zu fassen. So kann der Kontakt mit Viren und Bakterien an den Schleimhäuten im Gesicht verringert werden.



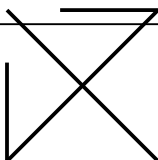
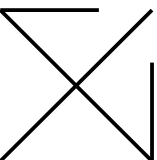


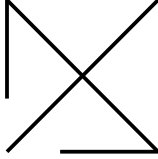
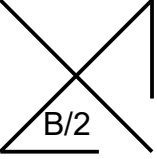
A/2



11cm

2mal zuschneiden





## ANLEITUNG

1. Die Schnittteile aus atmungsaktiven Stoff zweimal zuschneiden. Am besten kochfeste gewebte Baumwolle verwenden, um sie hygienisch waschen zu können.
2. Die kleine Fältchen rechts und links der Nase fixieren. Nach Bedarf Nasendraht einarbeiten.
3. Die Nasenteile rechts auf rechts der oberen Kante entlang zusammen nähen & wenden.
4. Die Kintteile rechts auf rechts der unteren Kante entlang zusammen nähen & wenden.
6. Nasenteil und Kintteil rechts auf rechts der Schnabelkante entlang nähen und wenden.
7. Rundherum knappkantig absteppen. Die Schnabelnaht gefaltet absteppen, wobei an den Wangen entlang die Naht lieber geöffnet absteppen.
4. Die Maske gründlich bügeln.
7. An jeder Seite ein beliebig langes Band (Schrägband, Kordel, Gummiband) als Schlaufe bzw. um den Kopf herum, annähen oder gleich beim Zusammennähen jeweils in die Nähte die Bänder mitfassen.

